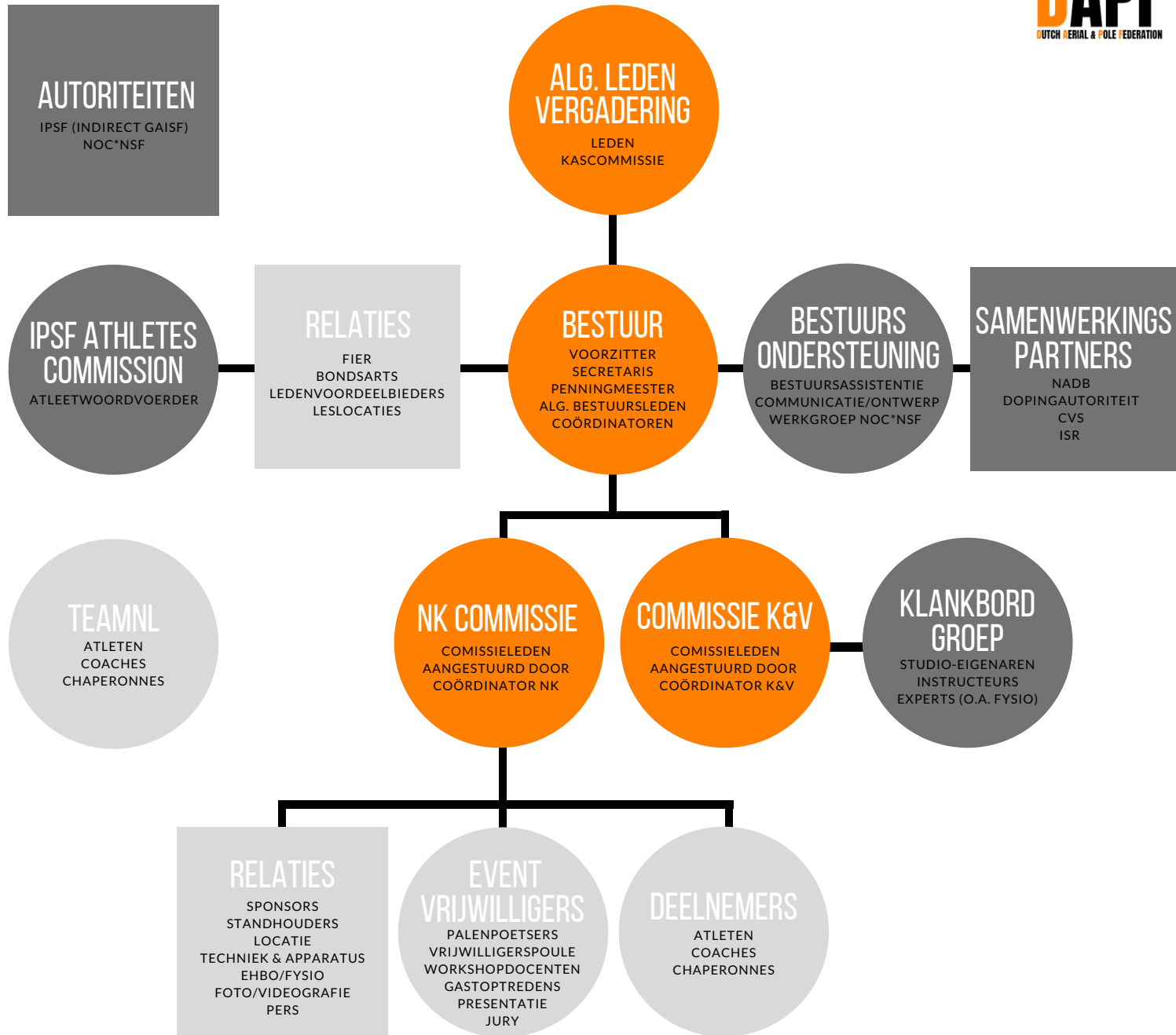


# ORGANIGRAM



## LEGENDA

Rond = geleding binnen DAPF  
 Vierkant = externe partij

Oranje = beleidsuitvoerende functies  
 Grijs = beleidsondersteunende functies  
 Lichtgrijs = niet beleids-gerichte functies

Verticale indeling = hiërarchie

Verticale lijnen = toezichtsverhouding  
 Horizontale lijnen = samenwerking